

ART × SCIENCE



国立大学法人東京藝術大学－独立行政法人理化学研究所 連携協力記念シンポジウム

未来を拓く～科学と芸術の交差～

2009年11月15日(日) 開場:12時 開演:13時 (16時40分終了予定)

[鼎談]
宮田亮平 東京藝術大学 学長 × 野依良治 理化学研究所 理事長 × 利根川進 理化学研究所脳科学総合研究センター センター長

[対談] 音について / 古川聖(東京藝術大学) × 岡ノ谷一夫(理化学研究所) 文化財について / 宮廻正明(東京藝術大学) × 杉山淳司(京都大学)
美について / 布施英利(東京藝術大学) × 倉谷滋(理化学研究所)

東京藝術大学奏楽堂 参加無料(事前登録必要)

主催 国立大学法人東京藝術大学、独立行政法人理化学研究所
後援 文部科学省、文化庁(予定)

申込方法: 事前登録が必要です。詳細はこちらをご確認ください。(先着1,000名)
<http://www.riken.jp/r-world/event/2009/riken-geidai-sympo/index.html>

問合せ先: 東京藝術大学－理化学研究所 シンポジウム事務局
Tel: 048-467-9638 Fax: 048-462-4914 Mail: sympo09@brain.riken.jp





[鼎談]

宮田亮平

東京藝術大学学長

×

野依良治

理化学研究所理事長

×

利根川進

理化学研究所脳科学総合研究センター
センター長

A R T × S C I E N C E

[対談]

音について

古川聖 × 岡ノ谷一夫

東京藝術大学

理化学研究所

文化財について

宮廻正明 × 杉山淳司

東京藝術大学

京都大学

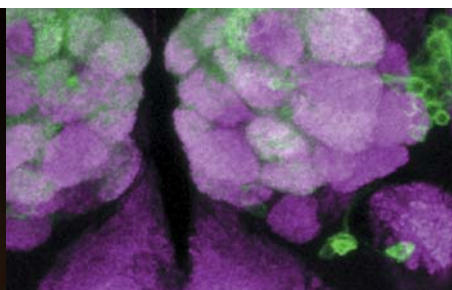
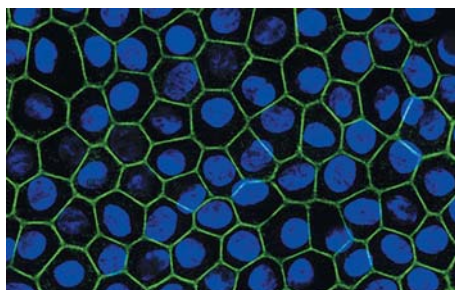
美について

布施英利 × 倉谷滋

東京藝術大学

理化学研究所

その他、東京藝術大学による演奏



鼎談者プロフィール



宮田亮平 東京藝術大学 学長

金工作家。新潟県佐渡に蛸型鍍金作家の2代目宮田藍堂の3男として生まれる。1972年に東京藝術大学大学院美術研究科工芸(鍍金)専攻を修了。イルカをモチーフとした「シュプリング」シリーズなどの作品等で、「宮田亮平金展」(個展)をはじめとして、国内外で多数の展覧会に参加。「日本現代工芸美術展」大賞・文部大臣賞・内閣総理大臣賞や、「日展」特選、「朝日新聞社」朝日海とのふれあい賞、など数々の賞を受賞。現在、学長として大学経営にあたる傍ら、作家としての制作活動も活発に続ける。



野依良治 理化学研究所 理事長

1961年京都大学工学部卒業。同大学院工学研究科修士課程修了。京都大学工学部助手、名古屋大学理学部助教授を経て1972年同大学教授。工学博士。2003年10月より理化学研究所理事長。名古屋大学特別教授。2001年、不斉合成反応の研究によりノーベル化学賞受賞。



利根川進 理化学研究所 脳科学総合研究センター センター長

1963年京都大学理学部卒業。カリフォルニア大学サンディエゴ校分子生物学博士課程修了。ソーク研究所、パーゼル免疫学研究所を経てマサチューセッツ工科大学(MIT)教授。2009年4月より理化学研究所脳科学総合研究センター センター長。MITピカワ学習・記憶研究所教授を兼任。1987年、抗体の多様性の謎を解明してノーベル生理学・医学賞を受賞。

●参加方法

参加ご希望の方は、事前に申込が必要です(先着1,000名)。
理研HPもしくは藝大HPにてお申込下さい。

理研HP→イベント→藝大-理研シンポジウム→登録フォーム
<http://www.riken.go.jp/>

藝大HP→お知らせ(一覧)→藝大-理研シンポジウム→登録フォーム
<http://www.geidai.ac.jp/>



東京藝術大学 奏楽堂

〒110-8714 東京都台東区上野公園12-8

JR上野駅、JR鶯谷駅、
東京メトロ千代田線根津駅より徒歩10分
京成線上野駅、東京メトロ(日比谷線、銀座線)上野駅より徒歩15分

国立大学法人東京藝術大学-独立行政法人理化学研究所 連携協力記念シンポジウム

未来を拓く～科学と芸術の交差～

2009年11月15日(日) 開場:12時 開演:13時(16時40分終了予定)