

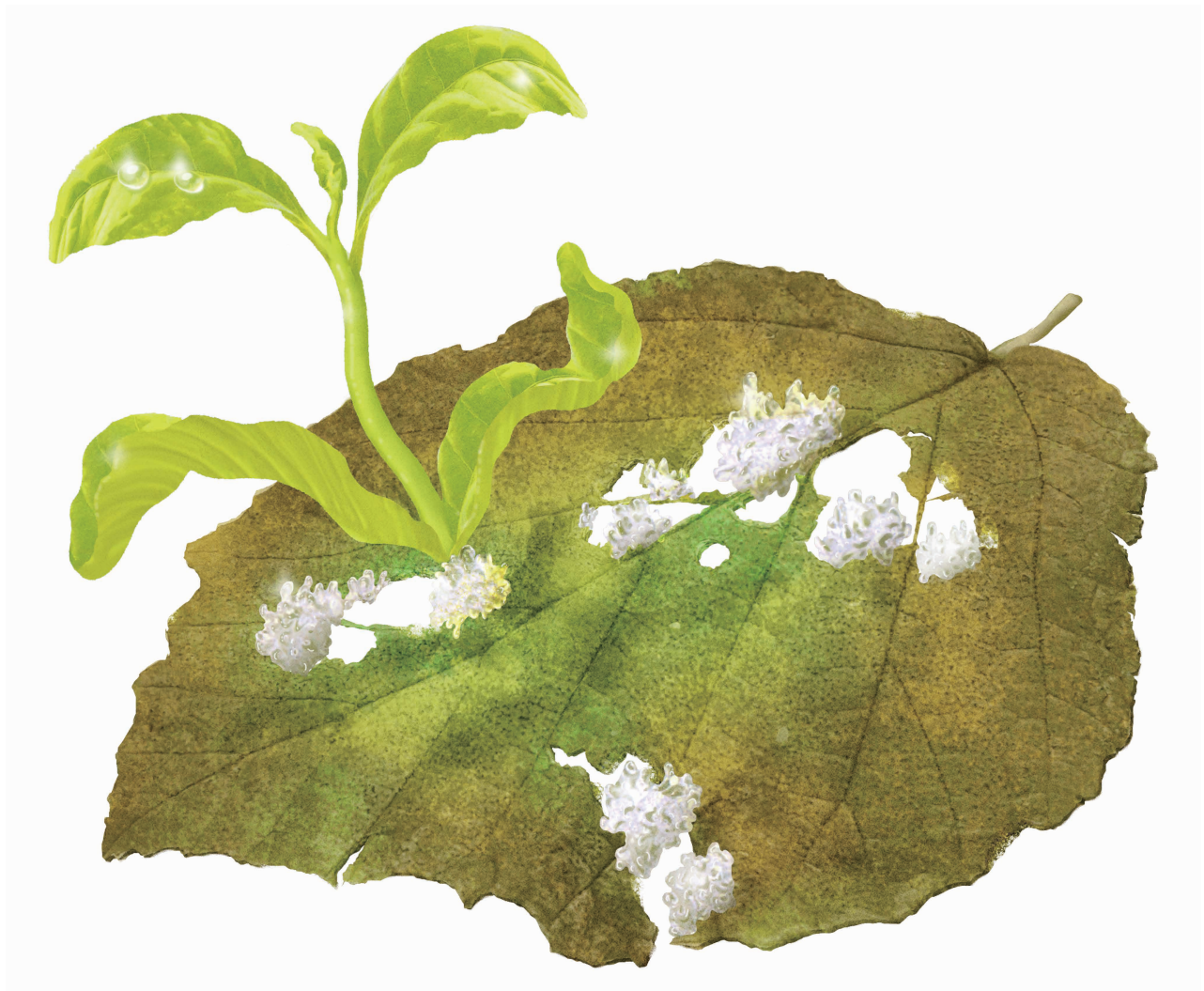
理研よこはまサイエンスカフェ

SCIENCE CAFE

Our Science Café initiative sends researchers out to libraries, science museums, centers and other public locations in Yokohama and the surrounding areas to discuss science with participants in an informal and friendly atmosphere over a cup of coffee.

傷ついても蘇る！

組織・個体を再生する
植物の力を科学する



3.11 2022
金

オンライン開催

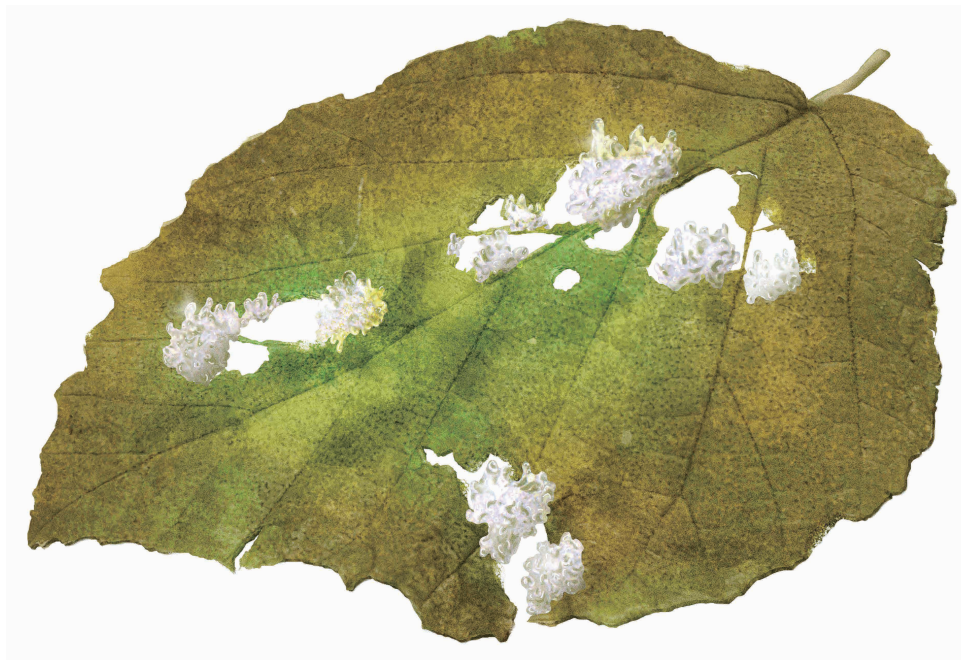
定員：100名（抽選） 要予約 / 参加費無料
<https://www.yokohama.riken.jp/sciencecafe/>

傷ついても蘇る！
組織・個体を再生する
植物の力を科学する

芽生えて、根ざして、ここで生きると決めた植物は、さまざまなストレスに対しても巧妙な仕組みを発揮しながら強く生きています。傷ストレスに対する植物の反応の中には、新しく組織を再生し、時には個体まで蘇らせるというものがあります。いったいどのような仕組みがそこにあるのでしょうか？

私たちのこれまでの研究から、再生に関する遺伝子を動かせるためのいくつかの仕組みがあることが分かってきました。植物に秘められたこの力を借りて、さらに上手に制御することによって、種のつかない植物を増やしたり、新しい特徴を付け加えたり、太古の植物を再生させることも可能になっています。

今回のサイエンスカフェでは、身近に見られる植物の再生現象や、その仕組みを分かりやすく説明しながら、私たちヒトがどのようにその力を利用してきたかについても知っていただきたいと思っています。



SPEAKER

岩瀬 哲

IWASE Akira

理化学研究所 環境資源科学研究センター
細胞機能研究チーム 上級研究員



千葉県柏市出身。筑波大学生命環境科学研究科単位取得退学、博士(農学)。産業技術総合研究所博士研究員、理化学研究所基礎科学特別研究員、同研究員を経て2021年より現職。JST(科学技術振興機構)さきがけ研究員兼務。植物のカルス化、組織再生、体細胞胚誘導などの分子メカニズムの解明とその応用を目指している。生物全般に興味があり、現在自宅で扁形動物、軟体動物、節足動物、魚類、両生類、爬虫類、鳥類を息子達と飼育中。スポーツではサッカーをするのが大好き。

DATE

2022年3月11日(金)

18:00 - 19:00

オンライン (Zoomを使用します)

※参加いただく方(当選された方)には、後日、Zoomの接続先情報などをメールにてお知らせします。

対 象：小・中・高校生、大学生、一般

定 員：100名(応募多数の場合は抽選)

参加費：無料

サイエンスカフェとは？

飲み物を片手に気軽に科学について語り合う、講演会でもシンポジウムでもない新しいスタイルのイベントです。
新型コロナウイルス感染拡大防止のためにオンラインでお届けします。
ご自宅などでお好きな飲み物を飲みながら、気軽にご参加ください。

主催：国立研究開発法人理化学研究所

[お問い合わせ]

理化学研究所 横浜事業所
TEL. 045-503-9111(代表)
E-MAIL. yscafe@riken.jp

<https://www.yokohama.riken.jp/sciencecafe/>



ENTRY

申込方法

申込期間：

2022年2月1日(火) - 3月6日(日)

1. WEB site

<https://www.yokohama.riken.jp/sciencecafe/>
にアクセスし、オンラインフォームよりお申し込み

2. E-mail

氏名、年代(年齢)、電話番号を記載の上、yscafe@riken.jp宛にお申し込み

