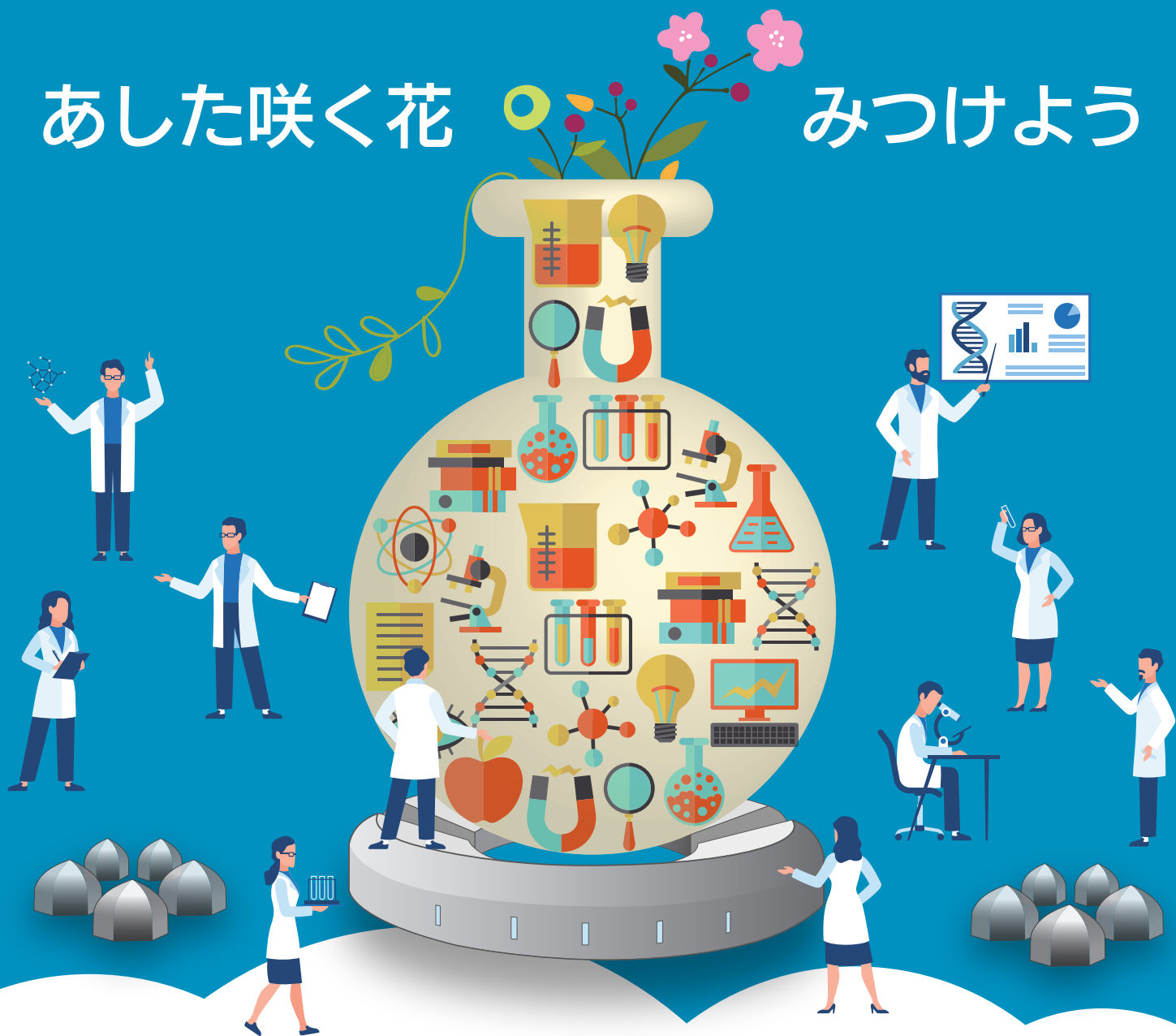


あした咲く花

みつけよう



理化学研究所・横浜市立大学

一般公開

2023

10/21 SAT

10:00 - 16:30 (雨天決行)



理化学研究所・横浜市立大学
一般公開特設サイト

入場無料
事前登録制
(先着順)



内容：講演・セミナー、体験イベント、施設見学など

<https://www.yokohama.riken.jp/openday/>

主催：国立研究開発法人理化学研究所 横浜キャンパス・公立大学法人横浜市立大学 鶴見キャンパス



今年の理化学研究所・横浜市立大学の一般公開は、4年ぶりの完全現地開催です。



入場には事前登録が必要です(定員あり・先着順)。また、入場登録に加えて、一部イベントは事前申込制(抽選)となります。詳しくはウェブサイトでご確認ください。

ピックアップイベント

当日のイベントの一部をご紹介します!

体験イベント

いろいろな野菜・果物からDNAを抽出しよう!

対象:小学生以下

DNAは人間を含むすべての生物の「設計図」です。この企画ではブロッコリー、みかん、エリンギなど、いろいろな野菜・果物から、アルコールや台所用洗剤など身近な材料を使ってDNA抽出実験を行います。



体験イベント

DNAを解読して犯人を見つけよう!

対象:
小学生高学年以上
高校生以下

実験室にて事件発生!現場には犯人の手がかりが残されていた!!複数の容疑者がいるが、証拠からだけでは割り出せない...次世代シーケンサーを使用してDNA配列を解読し、犯人の特定に挑戦だ!実験操作と解析の一部を体験してみよう!

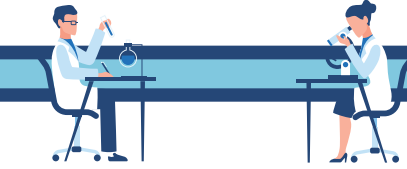


体験イベント

タンパク質を観察してみよう! ～光る?発電する?～

対象:小学生以下

タンパク質を観察してみましょう。生物の発光、発電を通してタンパク質の性質を楽しみながら理解できます。



開催詳細やご予約はWEBで
<https://www.yokohama.riken.jp/openday/>

2023

10/21 SAT

他にもイベントが盛り沢山!

10:00 - 16:30

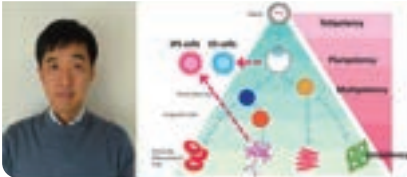
入場登録、イベントの事前申込は9/1(金)からウェブサイトで受付開始します

講演

いきものの基本単位である細胞について

対象:すべての方

いきものとは何でしょうか。生物と非生物を分けている物とは?いきものの基本的な単位である細胞を理解することで、生き物を構成するDNA、RNA、遺伝子、ゲノム、タンパク質などについて理解が深まります。日々研究に使用している細胞について、その構造や多様な使い道をご紹介します。iPS細胞を使った疾患研究や細胞と医薬品の新しい関係についてお話しします。



体験イベント

カラフルイクラを作ろう!

対象:小学生

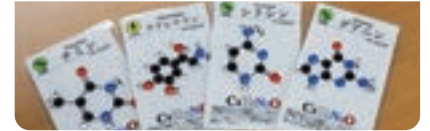
人工イクラの作成体験を通じて、昆布やもずく、わかめなどのねばりに含まれるアルギン酸ナトリウムが線維化する仕組みを学び、液体からゲルへの変化を楽しみます。



体験イベント

キラキラデコビーズで分子構造を作ろう!

対象:親子



体験イベント

ユーグレナストラップを作ろう!

対象:小学生以上



最新情報、事前登録はWEBから!

横浜 一般公開

<https://www.yokohama.riken.jp/openday/>



国立研究開発法人理化学研究所 横浜キャンパス

〒230-0045 神奈川県横浜市鶴見区末広町1丁目7番22号
TEL: 045-503-9111(代表) E-mail: yokohama@riken.jp

公立大学法人横浜市立大学 鶴見キャンパス

〒230-0045 神奈川県横浜市鶴見区末広町1丁目7番29号
TEL: 045-508-7201(代表) E-mail: tsuru-admin@yokohama-cu.ac.jp